

LEGENDA:

- Připojovací a ležaté potrubí odpadní vody
- Zápachová uzávěrka
- Svislé odpadní potrubí klesá do instalačního podlaží
- Redukce
- HT DN 110 Popisek potrubí; materiál; dimenze
- HTB DN 50 87° Popisek koleno; materiál; dimenze, úhel
- HTEA 110/50 87° Popisek odbočka; materiál; dimenze, úhel
- HTDA 110/110/110 67° Popisek dvojodbočka; materiál; dimenze, úhel
- KGUG DN 110 Popisek přechodka; materiál; dimenze
- HTR DN 50/40 Popisek redukce; materiál; dimenze

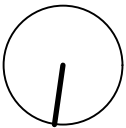

LEGENDA ZAŘÍZOVACÍCH PŘEDMĚTŮ:

- U Umyvadlo
- U1 Umyvadlo pro invalidní
- WC WC
- WC1 WC pro invalidní
- D Dřez
- M Myčka nádobí
- V Výlevka nástěnná

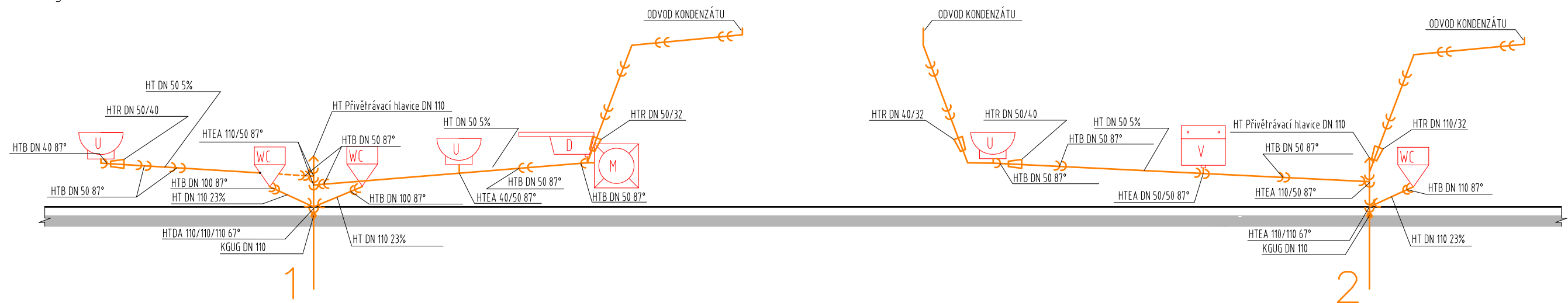
LEGENDA MÍSTNOSTÍ:

Ozn.	Účel místnosti	Zařizovací př.	Zápachové uzávěrky
1.04	Předsín WC M	Umyvadlo	Sifon umyvadlový
1.05	WC M	WC	Integrovaná
1.06	Předsín WC Ž + INV		
1.07	WC Ž + INV	Umyvadlo pro inv.	Sifon umyvadlový
		WC pro inv.	Integrovaná
1.08	Denní místnost	Kuchyňský dřez	Sifon dřezový s odbočkou
		Myčka	Sifon dřezový s odbočkou
1.12	Šatna + úklid	Umyvadlo	Sifon umyvadlový s přípojkou
		Výlevka	Sifon výlevkový
1.13	WC zaměstnanci	WC	Integrovaná

±0,000 = stávající podlaha přízemí objektu (výšková úroveň se nemění)
DOKUMENTACE JE ZPRACOVÁNA V ROZSAHU PRO VÝBĚR ZHOTOVITELE JAKO PROVÁDĚCÍ DOKUMENTACE.

DATUM:	REVIZE (POPIS)		AUTORIZAČNÍ RAZÍTKO:
ORIENTACE:	 	PROJEKČNÍ KANCELÁŘ: FÜRMA s.r.o. sídlo: Halenkovice 757, 763 63 Halenkovice IČ: 065 47 800 DIČ: CZ06547800 mobil: +420 605 906 492 e-mail: furst.pavel@email.cz	PARÉ:
INVESTOR:	město Otrokovice IČ: 002 84 301 nám. 3. května 1340 765 02 Otrokovice	HIP: Ing. et Ing. arch. Pavel Fůrst ČKAIT 1302115	DATUM: 07/2023
		ODPOVĚDNÝ PROJEKTANT: Ing. Jiřina Drábová VYPRACOVAL: Ing. Jiřina Drábová	STUPEŇ PD: DVZ ČÁST: D1.4
STAVBA:	Rekonstrukce Městské knihovny Otrokovice v místní části Bařov	OBJEKT / NÁZEV VÝKRESU: PŮDORYS KANALIZACE	MĚŘÍTKO: 1:100
			Č.VÝKRESU: D4.01

Rozvinutý řez vnitřní kanalizace:



LEGENDA MÍSTNOSTÍ:

Ozn.	Účel místnosti	Zařizovací př.	Zápachové uzávěrky
1.04	Předsíň WC M	Umyvadlo	Sifon umyvadlový
1.05	WC M	WC	Integrovaná
1.06	Předsíň WC Ž + INV		
1.07	WC Ž + INV	Umyvadlo pro inv.	Sifon umyvadlový
		WC pro inv.	Integrovaná
1.08	Denní místnost	Kuchyňský dřez	Sifon dřezový s odbočkou
		Myčka	Sifon dřezový s odbočkou
1.12	Šatna + úklid	Umyvadlo	Sifon umyvadlový s přípojkou
		Výlevka	Sifon výlevkový
1.13	WC zaměstnanci	WC	Integrovaná

LEGENDA:

- Připojovací a ležaté potrubí odpadní vody
- Zápachová uzávěrka
- Svislé odpadní potrubí klesá do instalačního podlaží
- Redukce
- HT DN 110 Popisek potrubí; materiál; dimenze
- HTB DN 50 87° Popisek koleno; materiál; dimenze, úhel
- HTEA 110/50 87° Popisek odbočka; materiál; dimenze; úhel
- HTDA 110/110/110 67° Popisek dvojodbočka; materiál; dimenze; úhel
- KGUG DN 110 Popisek přechodka; materiál; dimenze
- HTR DN 50/40 Popisek redukce; materiál; dimenze

LEGENDA ZAŘÍZOVACÍCH PŘEDMĚTŮ:

- U Umyvadlo
- U1 Umyvadlo pro invalidní
- WC WC
- WC1 WC pro invalidní
- D Dřez
- M Myčka nádobí
- V Výlevka nástěnná

ZÁPACHOVÉ UZÁVĚRKY:



Alcadrain sifon umyvadlový o 40 mm s nerez mřížkou o 63 mm, bílý



Alcadrain sifon umyvadlový, průměr 40 mm, s přípojkou a nerezovou mřížkou 63 mm, bílá




Alcadrain sifon dřezový s nerezovou mřížkou d115, flexi přepadem a přípojkou

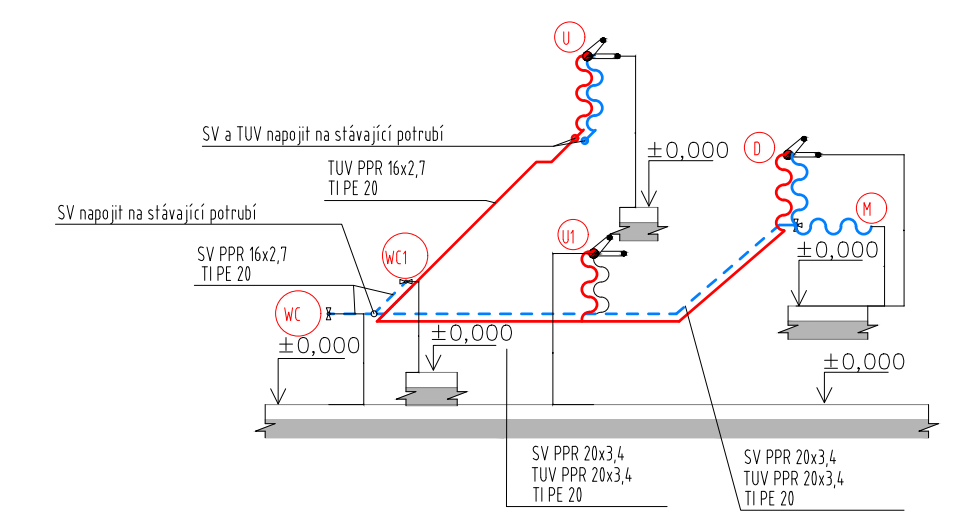


Alcadrain sifon dřezový s plastovou mřížkou d70

±0,000 = stávající podlaha přízemí objektu (výšková úroveň se nemění)
DOKUMENTACE JE ZPRACOVÁNA V ROZSAHU PRO VÝBĚR ZHOTOVITELE JAKO PROVÁDĚCÍ DOKUMENTACE.

DATUM:	REVIZE (POPIS)			AUTORIZAČNÍ RAZÍTKO:
ORIENTACE:		PROJEKČNÍ KANCELÁŘ: FÜRMA s.r.o. sídlo: Halenkovice 757, 763 63 Halenkovice IČ: 065 47 800 DIČ: CZ06547800 mobil: +420 605 906 492 e-mail: furst.pavel@email.cz	PARÉ:	
INVESTOR:	město Otrokovice IČ: 002 84 301 nám. 3. května 1340 765 02 Otrokovice		HIP: Ing. et Ing. arch. Pavel Fůrst ČKAIT 1302115	DATUM: 07/2023
			ODPOVĚDNÝ PROJEKTANT: Ing. Jiřina Drábová VYPRACOVAL: Ing. Jiřina Drábová	STUPEŇ PD: DVZ ČÁST: D1.4
STAVBA:	OBJEKT / NÁZEV VÝKRESU: KANALIZACE ROZVINUTÝ ŘEZ			MĚŘÍTKO: 1:100 Č.VÝKRESU: D4.02
Rekonstrukce Městské knihovny Otrokovice v místní části Bařov				

IZOMETRIE VNITŘNÍHO VODOVODU:



ZAŘIZOVACÍ PŘEDMĚTY:



Kolo Twins umyvadlo 60cm, uvnitř pravoúhlé, s otvorem pro baterii, s přepadem



Aqualine Závěsná výlevka 55x34cm, plast, bílá



Geberit Duofix Delta – sada pro závěsné WC + souprava pro ukotvení do stěny + klozet a sedátko Kolo Rekord + tlačítko Delta 01, bílá



Sapho Etiuda K670–002 WC závěsné pro tělesně postižené 37,5x73 cm



A–interiéry Vancouver 6U6W 60,5 x 49,5 x 20 cm umyvadlo pro zdravotně postižené




Novaservis Dřez 44x74 s odkapem a přepadem nerez

ARMATURY:



Novaservis Umyvadlová baterie Titania Iris chrom



Novaservis Dřezová baterie Titania Iris chrom



Novaservis Dřezová umyvadlová baterie 150 mm Titania Iris chrom



A–interiéry Antalya Clinic 020C umyvadlová baterie

LEGENDA:

- Potrubí studá voda
- Potrubí teplá voda
- Břipojení SV flexi hadicí
- Připojení TUV flexi hadicí
- Baterie stojánková
- Baterie nástěnná
- Trojcestný kulový ventil
- SV PPR 20x3,4 Označení potrubí studené vody; materiál; dimenze
- TUV PPR 20x3,4 Označení potrubí teplé užitkové vody; materiál; dimenze
- TI PE 20 Označení tepelné izolace; materiál; tloušťka

LEGENDA ZAŘIZOVACÍCH PŘEDMĚTŮ:

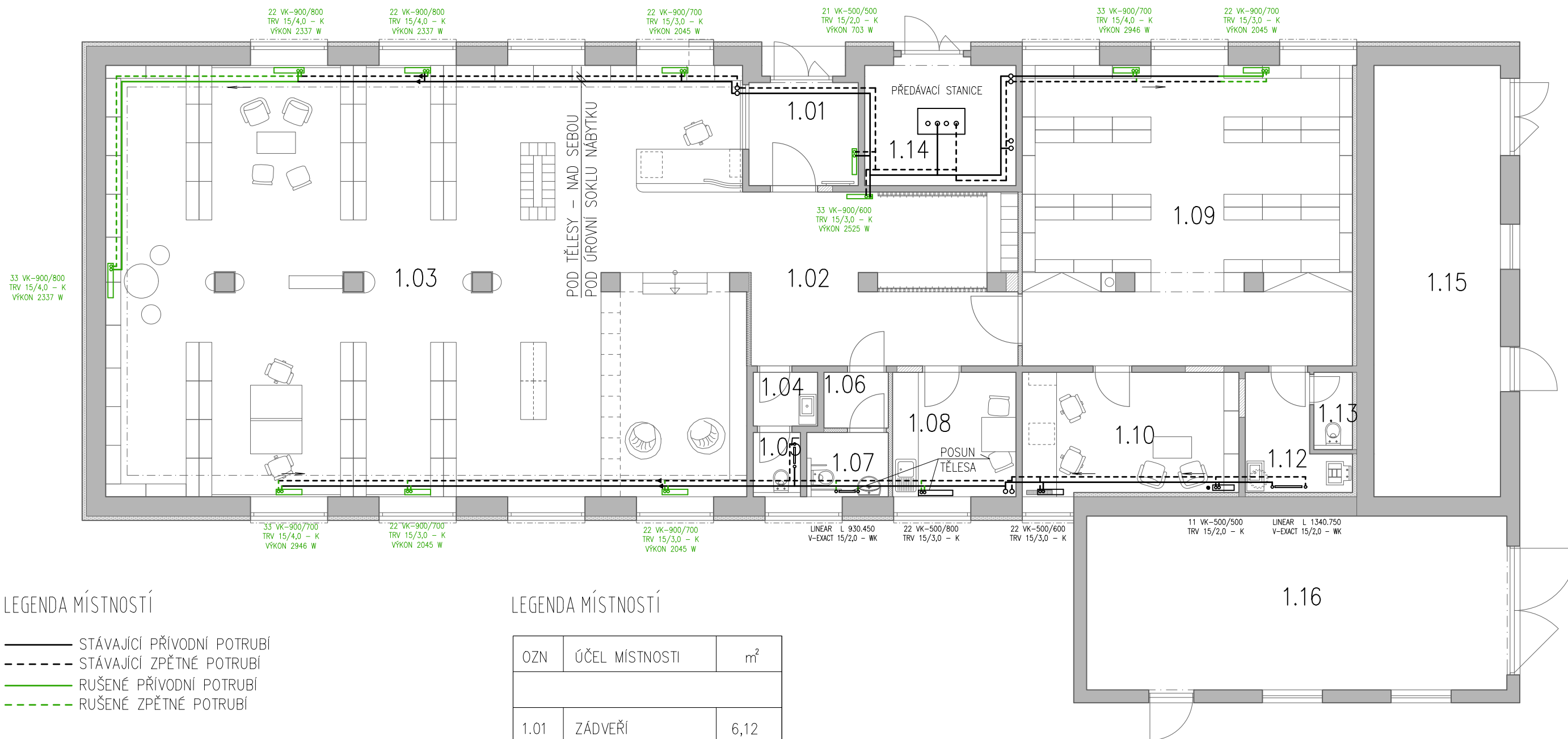
- U Umyvadlo
- U1 Umyvadlo pro invalidní
- WC WC
- WC1 WC pro invalidní
- D Dřez
- M Myčka nádobí
- V Výlevka nástěnná

LEGENDA MÍSTNOSTÍ:

Ozn.	Účel místnosti	Zařizovací př.	Armatury
1.04	Předsíň WC M	Umyvadlo	Stojanková baterie
1.05	WC M	WC	Vestavěný modul
1.06	Předsíň WC Ž + INV		
1.07	WC Ž + INV	Umyvadlo pro inv.	Stojanková baterie pro inv.
		WC pro inv.	Vestavěný modul
1.08	Denní místnost	Kuchyňský dřez	Stojanková baterie
		Myčka	Trojcestný ventil
1.12	Šatna + úklid	Umyvadlo	Stojanková baterie
		Výlevka	
1.13	WC zaměstnanci	WC	Vestavěný modul

±0,000 = stávající podlaha přízemí objektu (výšková úroveň se nemění)
DOKUMENTACE JE ZPRACOVÁNA V ROZSAHU PRO VÝBĚR ZHOTOVITELE JAKO PROVÁDĚCÍ DOKUMENTACE.

DATUM:	REVIZE (POPIS)			AUTORIZAČNÍ RAZÍTKO:
ORIENTACE:		PROJEKČNÍ KANCELÁŘ: FÜRMA s.r.o. sídlo: Halenkovice 757, 763 63 Halenkovice IČ: 065 47 800 DIČ: CZ06547800 mobil: +420 605 906 492 e-mail: furst.pavel@email.cz	PARÉ:	
INVESTOR:	město Otrokovice IČ: 002 84 301 nám. 3. května 1340 765 02 Otrokovice		HIP: Ing. et Ing. arch. Pavel Fůrst ČKAIT 1302115	DATUM: 07/2023
			ODPOVĚDNÝ PROJEKTANT: Ing. Jiřina Drábová VYPRACOVAL: Ing. Jiřina Drábová	STUPEŇ PD: DVZ ČÁST: D1.4
STAVBA:	OBJEKT / NÁZEV VÝKRESU:			MĚŘÍTKO: 1:25
Rekonstrukce Městské knihovny Otrokovice v místní části Bařov			VODOVOD - IZOMETRIE	Č.VÝKRESU: D4.12



LEGENDA MÍSTNOSTÍ

- STÁVAJÍCÍ PŘÍVODNÍ POTRUBÍ
- - - STÁVAJÍCÍ ZPĚTNÉ POTRUBÍ
- RUŠENÉ PŘÍVODNÍ POTRUBÍ
- - - RUŠENÉ ZPĚTNÉ POTRUBÍ

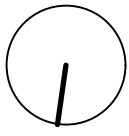
POZN.:

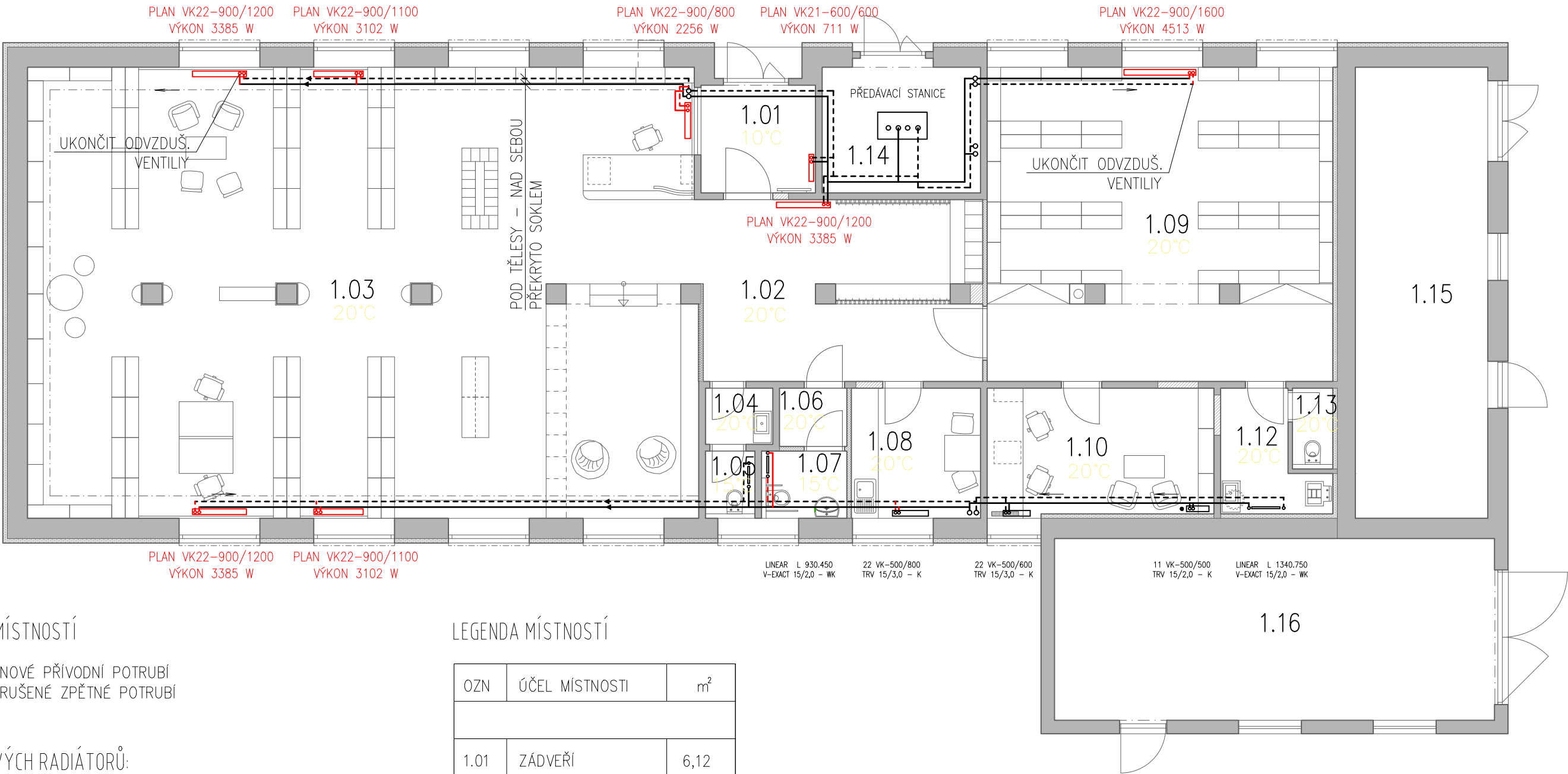
V M.Č. 1.01, 1.02 1.03 BUDOU STÁVAJÍCÍ TĚLESA DEMONTOVÁNA A VYMĚNĚNA.
V M.Č. 1.03 A 1.09 BUDE UPRAVENO UMÍSTNĚNÍ A POČET NOVÝCH TĚLES S OHLEDEM NA USPOŘÁDÁNÍ VYBAVENÍ INTERIÉRU. TOPNÝ VÝKON ZŮSTANE ZACHOVÁN.

LEGENDA MÍSTNOSTÍ

OZN	ÚČEL MÍSTNOSTI	m ²
1.01	ZÁDVEŘÍ	6,12
1.02	CHODBA	25,01
1.03	KNIHOVNA	148,59
1.04	PŘEDSÍŇ WC M	1,87
1.05	WC M	1,65
1.06	PŘEDSÍŇ WC Ž+INV	1,95
1.07	WC Ž+INV	2,85
1.08	DENNÍ MÍSTNOST	8,34
1.09	DEPOZITÁŘ	53,29
1.10	KANCELÁŘ	14,26
1.11	NEOBSAZENO	
1.12	ŠATNA+ÚKLID	5,10
1.13	WC ZAMĚŠTNANCI	1,62

±0,000 = stávající podlaha přízemí objektu (výšková úroveň se nemění)
DOKUMENTACE JE ZPRACOVÁNA V ROZSAHU PRO VÝBĚR ZHOTOVITELE JAKO PROVÁDĚCÍ DOKUMENTACE.

DATUM:	REVIZE (POPIS)	AUTORIZAČNÍ RAZÍTKO:	
ORIENTACE:		PROJEKČNÍ KANCELÁŘ:	PARÉ:
		FÜRMA s.r.o. sídlo: Halenkovice 757, 763 63 Halenkovice IČ: 065 47 800 DIČ: CZ06547800 mobil: +420 605 906 492 e-mail: furst.pavel@email.cz	
INVESTOR:	město Otrokovice IČ: 002 84 301 nám. 3. května 1340 765 02 Otrokovice	HIP: Ing. et Ing. arch. Pavel Fůrst ČKAIT 1302115 ODPOVĚDNÝ PROJEKTANT: Ing. Jiřina Drábová VYPRACOVAL: Ing. Jiřina Drábová	DATUM: 07/2023 STUPEŇ PD: DVZ ČÁST: D1.4
STAVBA:	Rekonstrukce Městské knihovny Otrokovice v místní části Bařov	OBJEKT / NÁZEV VÝKRESU: PŮDORYS VYTÁPĚNÍ - STÁVAJÍCÍ A BOURANÉ	MĚŘÍTKO: 1:100 Č.VÝKRESU: D4.21



LEGENDA MÍSTNOSTÍ

- NOVÉ PŘÍVODNÍ POTRUBÍ
- - - RUŠENÉ ZPĚTNÉ POTRUBÍ

VÝPIS NOVÝCH RADIÁTORŮ:

- | | |
|--|------|
| 1) RADIK PLAN VK 22
(v./d.) = 900/1600 mm | 1 ks |
| 2) RADIK PLAN VK 21
(v./d.) = 600/600 mm | 1 ks |
| 3) RADIK PLAN VK 22
(v./d.) = 900/800 mm | 1 ks |
| 4) RADIK PLAN VK 22
(v./d.) = 900/1200 mm | 3 ks |
| 5) RADIK PLAN VK 22
(v./d.) = 900/1100 mm | 2 ks |

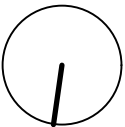

POZN.:

TOPNÉ VÝKONY TĚLES JSOU POČÍTÁNY NA TEPLOTNÍ SPÁD 97°C/67°C.
ZDROJ VYTÁPĚNÍ JE STÁVAJÍCÍ, BEZE ZMĚN.

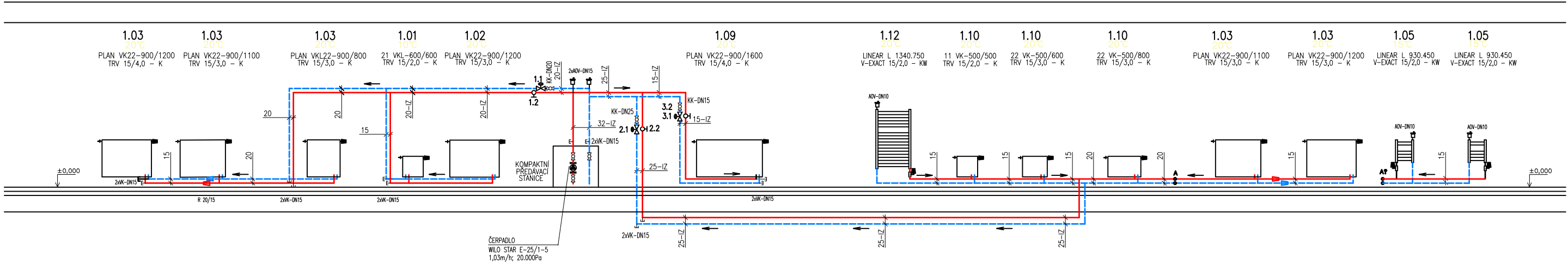
LEGENDA MÍSTNOSTÍ

OZN	ÚČEL MÍSTNOSTI	m²
1.01	ZÁDVEŘÍ	6,12
1.02	CHODBA	25,01
1.03	KNIHOVNA	148,59
1.04	PŘEDSÍŇ WC M	1,87
1.05	WC M	1,65
1.06	PŘEDSÍŇ WC Ž+INV	1,95
1.07	WC Ž+INV	2,85
1.08	DENNÍ MÍSTNOST	8,34
1.09	DEPOZITÁŘ	53,29
1.10	KANCELÁŘ	14,26
1.11	NEOBSAZENO	
1.12	ŠATNA+ÚKLID	5,10
1.13	WC ZAMĚŠTNANCI	1,62

±0,000 = stávající podlaha přízemí objektu (výšková úroveň se nemění)
DOKUMENTACE JE ZPRACOVÁNA V ROZSAHU PRO VÝBĚR ZHOTOVITELE JAKO PROVÁDĚCÍ DOKUMENTACE.

DATUM:	REVIZE (POPIS)		AUTORIZAČNÍ RAZÍTKO:
ORIENTACE:	 	PROJEKČNÍ KANCELÁŘ: FÜRMA s.r.o. sídlo: Halenkovice 757, 763 63 Halenkovice IČ: 065 47 800 DIČ: CZ06547800 mobil: +420 605 906 492 e-mail: furst.pavel@email.cz	PARÉ:
INVESTOR:	město Otrokovice IČ: 002 84 301 nám. 3. května 1340 765 02 Otrokovice	HIP: Ing. et Ing. arch. Pavel Fůrst ČKAIT 1302115 ODPOVĚDNÝ PROJEKTANT: Ing. Jiřina Drábová VYPRACOVAL: Ing. Jiřina Drábová	DATUM: 07/2023 STUPEŇ PD: DVZ ČÁST: D1.4
STAVBA:	Rekonstrukce Městské knihovny Otrokovice v místní části Bařov	OBJEKT / NÁZEV VÝKRESU: PŮDORYS VYTÁPĚNÍ - NOVÝ STAV	MĚŘÍTKO: 1:100 Č.VÝKRESU: D4.22

ROZVINUTÉ SCHÉMA OTOPNÉ SOUSTAVY



LEGENDA MÍSTNOSTÍ

OZN	ÚČEL MÍSTNOSTI	m ²
1.01	ZÁDVEŘÍ	6,12
1.02	CHODBA	25,01
1.03	KNIHOVNA	148,59
1.04	PŘEDSÍŇ WC M	1,87
1.05	WC M	1,65
1.06	PŘEDSÍŇ WC Ž+INV	1,95
1.07	WC Ž+INV	2,85
1.08	DENNÍ MÍSTNOST	8,34
1.09	DEPOZITÁŘ	53,29
1.10	KANCELÁŘ	14,26
1.11	NEOBSAZENO	
1.12	ŠATNA+ÚKLID	5,10
1.13	WC ZAMĚŠTNANCI	1,62

LEGENDA ARMATUR

-
- REGULÁTOR DIFERENČNÍHO TLAKU HEIMEIER STRATO MAT-D NASTAVEN NA 0,1 bar

LEGENDA POTRUBÍ

-
- TOPNÁ VODA – PŘÍVOD (97°C)

LEGENDA ZAŘÍZENÍ

OZNAČ. ARMAT.	SPECIFIKACE ARMATURY	DN	Nast (bar)
1.1	STRATO MAT-D	20	0,1
1.2	STRATO-A	20	
2.1	STRATO MAT-D	25	0,1
2.2	STRATO-A	25	
3.1	STRATO MAT-D	15	0,1
3.2	STRATO-A	15	


LEGENDA OZNAČENÍ

-
- 22 VK–900/700 TRV 15/4,0–K

POZN.:

- POTRUBÍ POD TĚLESY MUSÍ BÝT VEDENO V TAKOVÉ VÝŠCE, ABY PROCHÁZELO V PROSTORU NAD STOJNOU REGÁLU
- DESKOVÝ OTOPNÁ TĚLESA BUDOU OSAZENY POMOCÍ ZÁVĚSNÉHO DRŽÁKU 15/120 č.484 20 140
- OTOPNÁ TRUBKOVÁ TĚLESA BUDOU OSAZENA POMOCÍ ČTYŘBODOVÉHO DRŽÁKU č.484 20 120
- TLAK NA ČERPADLE NASTAVIT NA 20.000 Pa

±0,000 = stávající podlaha přízemí objektu (výšková úroveň se nemění)
DOKUMENTACE JE ZPRACOVÁNA V ROZSAHU PRO VÝBĚR ZHOTOVITELE JAKO PROVÁDĚCÍ DOKUMENTACE.

DATUM:	REVIZE (POPIS)		AUTORIZAČNÍ RAZÍTKO:	
ORIENTACE:		PROJEKČNÍ KANCELÁŘ: FÜRMA s.r.o. sídlo: Halenkovice 757, 763 63 Halenkovice IČ: 065 47 800 DIČ: CZ06547800 mobil: +420 605 906 492 e-mail: furst.pavel@email.cz	PARÉ:	
INVESTOR:	město Otrokovice IČ: 002 84 301 nám. 3. května 1340 765 02 Otrokovice		HIP: Ing. et Ing. arch. Pavel Fürst ČKAIT 1302115	DATUM: 07/2023
			ODPOVĚDNÝ PROJEKTANT: Ing. Jiřina Drábová VYPRACOVAL: Ing. Jiřina Drábová	STUPEŇ PD: DVZ ČÁST: D1.4
STAVBA:	Rekonstrukce Městské knihovny Otrokovice v místní části Bařov		OBJEKT / NÁZEV VÝKRESU: VYTÁPĚNÍ - ROZVINUTÉ SCHÉMA	MĚŘÍTKO: 1:100 Č.VÝKRESU: D4.23